



>> SISTEMA 4200 CORREDERA

con Rotura de Puente
Térmico.

Sistema versátil con múltiples marco perimetrales y posibilidad de hojas a testa o perimetrales.

Presenta opción estética en hojas curva o recta.

En su versión de hojas a testa rectas se incluye la solución 4200 Corredera GALANDAGE, diseñada para posibilitar una apertura integral del hueco al ocultar totalmente las hojas en la cámara del muro de obra. Se consigue así una superficie de apertura el 100%.

Esta opción GALANDAGE presenta marco monocarril y bicarril, permitiendo así balconeras de 1, 2 y 4 hojas ocultas.

También permite la incorporación de una hoja en paralelo oculta del sistema de protección solar Tamiz.



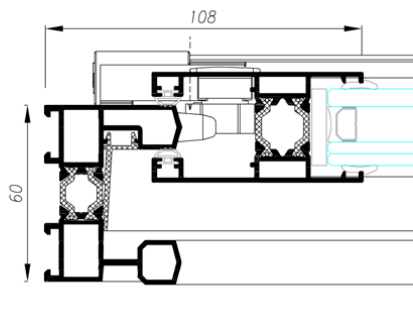
Secciones

Marcos 60, 65, 77 y 80 mm.

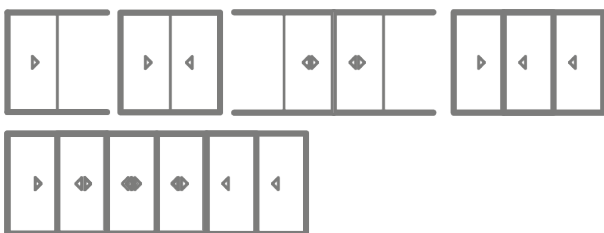
106 y 126 mm. tricarril.

Hojas 33 y 37 mm.

Longitud varilla poliamida Espesor perfilaría
de 14.6 a 20 mm Ventana 1.5 mm.



Tipos de apertura



Transmitancia

UH=2,6 (W/m²K)

para ventana 1,2 x 1,2 m. 2 hojas

vidrio 4/16/4 bajo emisivo UH,v=1,6 (W/m²K)

UH,m=4,0 (W/m²K)

Zonas de cumplimiento del cte*

A B C D E

* En función de la transmitancia del vidrio.

Aislamiento acústico

Máximo hueco libre para acristalamiento: 29 mm.

Máximo aislamiento acústico Rw=39 dBA.

Categorías alcanzadas en los ensayos

Permeabilidad al aire (UNE-EN 12207:2000): Clase 3

Estanqueidad al agua (UNE-EN 12208:2000): Clase 7A

Resistencia al viento (UNE –EN 12210:2000): Clase C5

Ensayo de referencia 1.2 x 1.2 m. 2 hojas.

Acabados

Posibilidad bicolor.

Lacado colores (RAL, moteados y rugosos).

Lacado imitación madera.

Lacado antibacteriano.

Anodizado.

Dimensiones máximas

Ancho(L)=4.400 mm. Alto(H)=2.600 mm.

Ventana 2 hojas.

Peso máximo / hoja

100 Kg. (hoja perimetral)

200 Kg. (hoja a testa).

Consultar peso y dimensiones máximas para el resto de tipologías.

